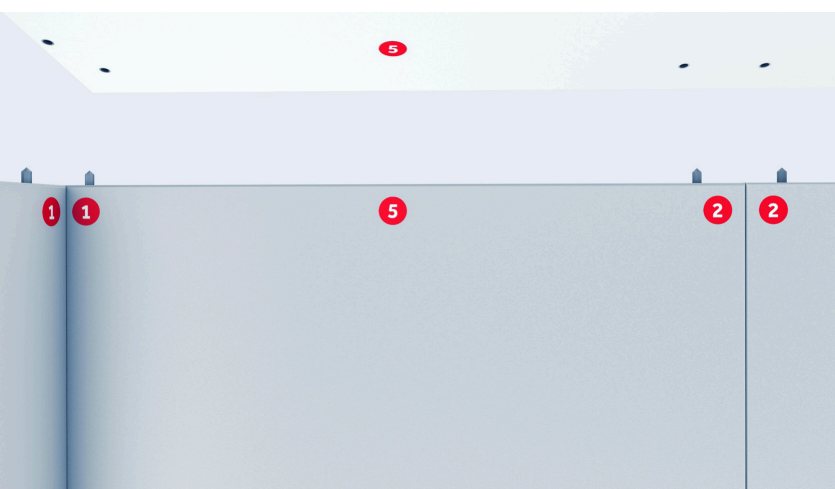


Werkzeuglose Montage mit Magnetpunktverbindungen



### Quickfacts

- Modulare und stabile Bauweise
- 50 Prozent leichter als MDF- oder Spannplatten
- Werkzeuglose Montage mit Magnetpunktverbindung
- Optionale magnetisch haftende Grafik
- Stoffverpackung auf Rollen passt in jedes Fahrzeug

## QUICKMODUL: IT'S MAGNETIC

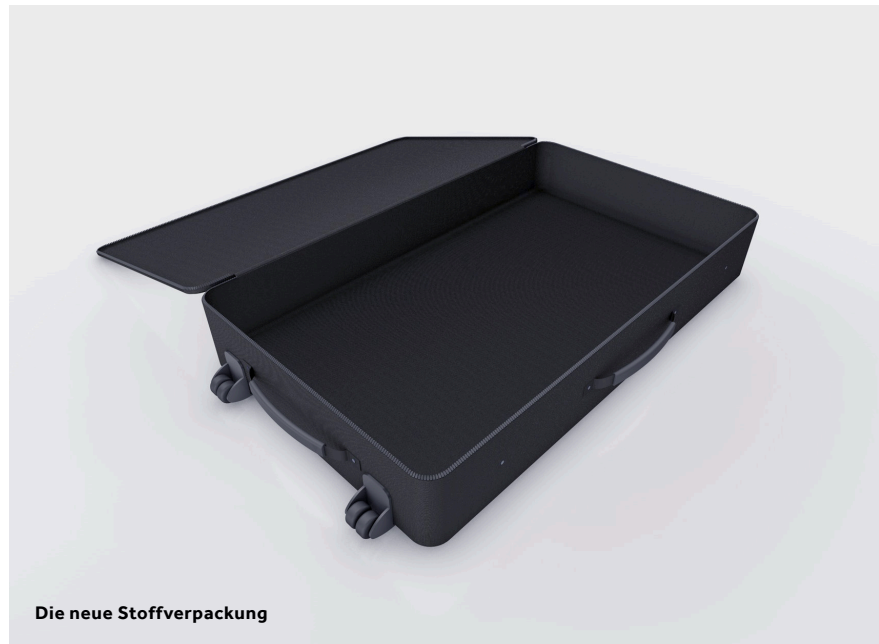
Nach zwei Jahren Entwicklungsarbeit präsentieren wir unseren neuen grossen Wurf. Wenn eine Theke oder mobile Bar angeschafft wird, wollen im Grunde alle unsere Kunden immer dasselbe. Sie muss leicht, stabil und schnell zu montieren sein. Zwei massgebliche Herausforderungen stellen sich bei der Entwicklung.

Erstens ist eine stabile Bauart aus Holz meistens schwer, und zweitens wollen die Kunden keine Werkzeuge in die Hand nehmen. Genau das haben wir mit QUICKMODUL jetzt auf dem Serviertablett. Unsere klug durchdachte Kartonwabenkernplatte ist 50 Prozent leichter als die MDF-Platte und die integrierte Magnetpunktverbindung sorgt für eine werkzeuglose Montage. Voilà – die Sensation perfekt.

Das neue QUICKMODUL präsentiert sich in zwei verschiedenen Breiten 50 und 100 cm breit. Die kleinere Theke ist mit einer abschliessbaren Türe ausgerüstet. Am besten schauen Sie sich die Innovation in unseren Showcenter an.



Perfekt verpackt und optimal geschützt



Die neue Stoffverpackung

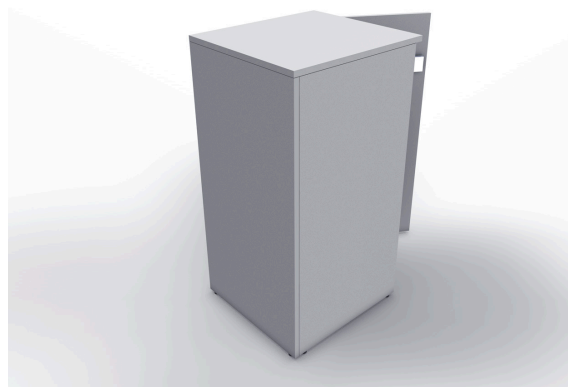
## MODULEÜBERSICHT



**QM-100: B: 100 x T: 50 x H: 101.7 cm, weiss**



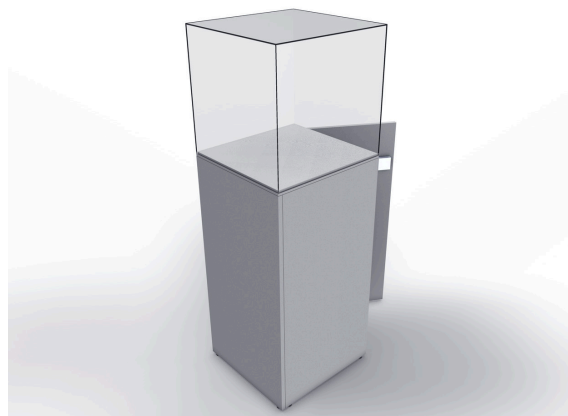
**QM-50: B: 50 x T: 50 x H: 101.7 cm, weiss**



**QM-50-V: B: 50 x T: 50 x H: 101.7 cm, weiss, Acrylglasabdeckung**



**QM-50-VC: B: 50 x T: 50 x H: 101.7 cm, weiss, Acrylglaskubus**





**EXPOFORMER AG**

Feldstrasse 66

8180 Bülach

+41 44 864 12 12

[expoformer@expoformer.ch](mailto:expoformer@expoformer.ch)

[www.expoformer.ch](http://www.expoformer.ch)