



LED UP

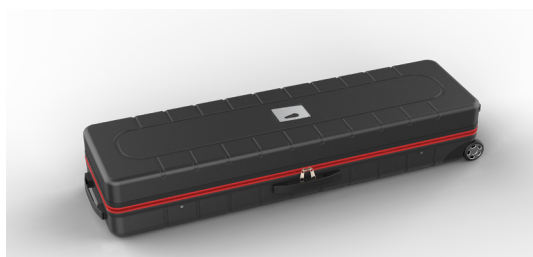
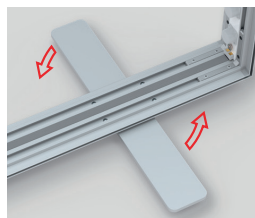
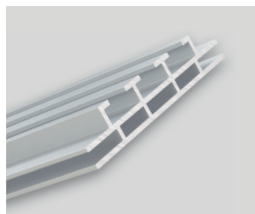
BIG LED UP

**Revolutionäres LED-System
von aussergewöhnlicher
Qualität**

EXPOFORMER
Building ideas.



Messestand von Victorinox
mit kombinierten LEDup-Panel.



LEDup:

- ↳ Material - silber eloxierte Aluminiumprofile, 80 mm Bautiefe, mit Aluminiumgussverbindern
- ↳ 6 standard Rahmenformate 85x200 cm, 85x230 cm, 85x245 cm, 100x200 cm, 100x230 cm und 100x245 cm inkl. ausklappbaren Füßen (Rahmenhöhe +2 cm), nur ca. 9,5 kg Systemgewicht
- ↳ Endlose Verbindung mehrerer Rahmen möglich
- ↳ Einfacher, werkzeugloser Aufbau dank innovativem Stecksystem - nur 7 Teile
- ↳ Leuchtkraft z.B. H 245 cm ca. 100 Watt, 12600 lm, Farbtemperatur 6500 Kelvin
- ↳ Pogo pin Lichttechnik mit hocheffizienten LED Modulen
- ↳ ABS-Transportkoffer mit Weichschaumeinlage für maximalen Schutz

OSRAM
LED Technology included



ELEGANZ UND ANSPRUCHSVOLLES DESIGN

Die LED-Systeme sind aus hochwertig eloxiertem Aluminium gefertigt und das Design ist extrem schlank und von zeitloser Eleganz.

Mit einem raffinierten Design und zukunftsweisender LED-Technologie ist LEDUP™ extrem stabil und überraschend hell.

Das System besticht durch hochwertige Aluminiumelemente und innovative Linsentechnik für eine gleichmässige Ausleuchtung der gesamten Fläche ohne Abschattungen. Das weltweit patentierte LEDUP™-Stecksystem wurde für eine einfache und mühelose Montage entwickelt.

Mit einer Höhe von bis zu 245 cm und einer maximalen Breite von 100 cm ist LEDUP™ einfach zu transportieren und bietet vielfältige Anwendungsmöglichkeiten.

Hervorragende Ausleuchtung

Hochwertige LED-Technik hilft, Ihre Botschaft ins rechte Licht zu rücken. Wenn es um eine angenehme, homogene Ausleuchtung geht, machen Sie mit LEDUP™ nichts falsch. Hocheffiziente, leistungsstarke LED-Module garantieren eine gleichmässige Ausleuchtung ohne Abschattungen bei gleichzeitig erstklassiger Energieeffizienz. Die wartungsfreie LED-Technik macht LEDUP™ zu einem zuverlässigen Begleiter Ihrer Werbekampagnen und erfüllt Ihre Anforderungen über Jahre hinweg.

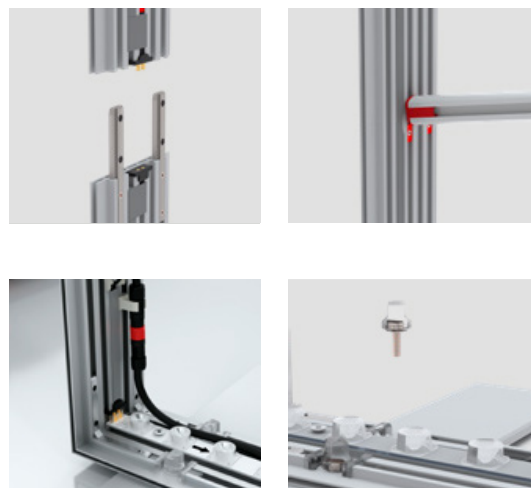
Ein elegantes, raffiniertes Design

Das von LEDUP™ verwendete Rahmensystem besteht aus hochwertigen, silber eloxierten Aluminiumprofilen und verleiht dem Produkt ein zeitloses und elegantes, geradliniges Design.

Mit dem patentierten Stecksystem gleiten die sorgfältig verarbeiteten Aluminiumprofile mühelos ineinander und sorgen für eine zuverlässige Verbindung und einen stabilen und eleganten Lichtrahmen. Der Rahmen kann auch zur Aufnahme von Digitaldrucken mit umlaufenden Silikonkern verwendet werden – kein Schnickschnack, keine Falten.

BIG LEDup:

- ↳ Grösstes, mobiles LED-Display am Markt
- ↳ Material - silber eloxierte Aluminiumprofile, 120 mm Bautiefe mit Aluminiumgussverbindern
- ↳ Einfacher, werkzeugloser Aufbau dank innovativem Stecksystem
- ↳ 76 standard Rahmenformate / Sondergrößen verfügbar
- ↳ TV-Halter für Monitore (bis 10kg), VESA 200 und 400 als Zubehör
- ↳ Beginnend mit einem Startmodul können Rahmen bis zu einer Grösse von 500x300cm ausgebaut werden
- ↳ Unterschiedliche Aufstellvarianten möglich: Systemverbinder aus Metall – Aufstellformen L-, U-, T-, Kreuz & Sternform
- ↳ Kombination mit unbeleuchtetem BIG UP möglich
- ↳ ABS-Transportkoffer mit Weichschaumeinlage für maximalen Schutz



OSRAM
LED Technology included



Die praktische Verpackung
mit Rollen garantiert
einen sicheren Transport.



Messestand von Zurzach Care mit LEDup
und BIG LED kombiniert.

Verfügbare Grössen LEDup:

	LEDup 85–200	LEDup 85–230	LEDup 85–245	LEDup 100–200	LEDup 100–230	LEDup 100–245
Rahmenformat	85 × 200 cm	85 × 230 cm	85 × 245 cm	100 × 200 cm	100 × 230 cm	100 × 245 cm
Systemhöhe	202 cm	232 cm	247 cm	202 cm	232 cm	247 cm
Systemgewicht	8,4 kg	9 kg	9,4 kg	8,7 kg	9,5 kg	9,7 kg
Aufstellmasse	85 × 38 cm	85 × 38 cm	85 × 38 cm	100 × 38 cm	100 × 38 cm	100 × 38 cm
Netzteile	GST90A24-P1M	GST90A24-P1M	GST90A24-P1M	GST90A24-P1M	GST90A24-P1M	GST90A24-P1M
Leistungsaufnahme	82 W	100 W	100 W	82 W	100 W	100 W

Verfügbare Grössen BIG LEDup:

	BIG LEDup 200–248	BIG LEDup 200–298	BIG LEDup 300–248	BIG LEDup 300–298	BIG LEDup 400–248	BIG LEDup 400–298	BIG LEDup 500–248	BIG LEDup 500–298
Rahmenformat	200 × 248 cm	200 × 298 cm	300 × 248 cm	300 × 298 cm	400 × 248 cm	400 × 298 cm	500 × 248 cm	500 × 298 cm
Systemhöhe	202/250 cm	202/300 cm	202/250 cm	202/300 cm	202/250 cm	202/300 cm	202/250 cm	202/300 cm
Systemgewicht	28 kg	30 kg	43,5 kg	45 kg	62,5 kg	65 kg	69 kg	71 kg
Aufstellmasse	200 × 50 cm	200 × 50 cm	300 × 50 cm	300 × 50 cm	400 × 50 cm	400 × 50 cm	500 × 50 cm	500 × 50 cm
Netzteile	2×ELG 480-48	2×ELG 480-48	2×ELG 480-48	2×ELG 480-48	2×ELG 480-48	2×ELG 480-48	2×ELG 480-48	2×ELG 480-48
Leistungsaufnahme	156 W	156 W	236 W	236 W	316 W	316 W	396 W	396 W
Lichtstrom/ Farbtemperatur	21840 lm / 6500 k	21840 lm / 6500 k	33040 lm / 6500 k	33040 lm / 6500 k	44200 lm / 6500 k	44200 lm / 6500 k	55440 lm / 6500 k	55440 lm / 6500 k
Starterset	1	1	1	1	1	1	1	1
Erweiterungsset 100			1	1	2	2	3	3
Abs-Transporttasche	1S	1S	1S + 1E	1S + 1E	1S + 1E	1S + 1E	1S + 2E	1S + 2E

S - STARTERSET Transportkoffer ABS - W×H×D= 119 × 29 × 38 cm

E - ERWEITERUNGSSET Transport case ABS - W×H×D= 119 × 19 × 33 cm



EXPOFORMER AG

Tannenstrasse 108

8424 Embrach

+41 44 864 12 12

expoformer@expoformer.ch

www.expoformer.ch